

'Wi-Fi' de Bolso LTE 4 G

muama

R Y O K O



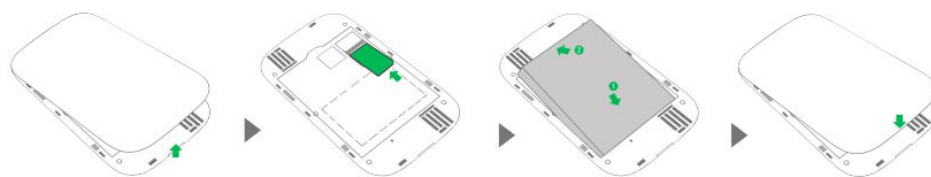
Manual do Utilizador



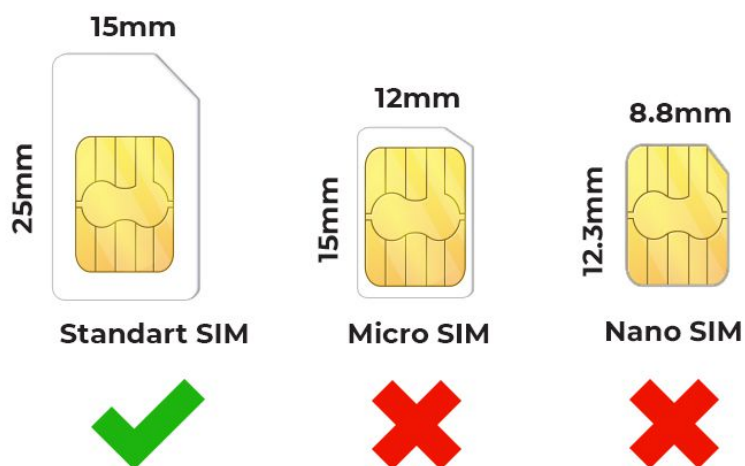
Como Começar com o MUAMA Ryoko?

1.

Insira o cartão SIM pré-pago fornecido na embalagem do seu dispositivo Ryoko 4G;



O cartão SIM fornecido vem em 3 tamanhos diferentes: padrão, micro e nano. **Use o tamanho padrão!**



2.

Ligue o hotspot do Ryoko 4G ao usar o botão de alimentação **(clique e segure)**;

3.

Conecte o hotspot Ryoko 4G ao seu smartphone ou a outro dispositivo FAZENDO UM DOS SEGUINTESS PASSOS:

1. Pressionando duas vezes no botão WPS e analisando um **código QR** que aparece no ecrã Ryoko com o seu smartphone OU:

2. Conectando o seu smartphone ou outro dispositivo à nova rede visível “Ryoko”. Terá o mesmo nome que o SSID visível no seu ecrã Ryoko. A palavra-passe é marcada como “chave” no seu ecrã MUAMA Ryoko (para ver o SSID e a palavra-passe, **pressione o botão WPS uma vez**).

4.

Recomendamos vivamente mudar o SSID pré-definido e a chave do WI-FI para manter a segurança dos seus dados. Poderá fazer tudo isso usando o sistema de Gestão da Web.



Iniciando sessão na página de Gestão da Web

1.

Certifique-se de que a conexão entre o Hotspot 4G e o dispositivo usado para aceder à Internet está a trabalhar normalmente.

Nota:

Não poderá aceder à Gestão da Web se não estiver conectado ao Hotspot 4G Ryoko!



2.

Abra o navegador no seu dispositivo e insira <http://192.168.0.1> na caixa de endereço.

3.

Insira o seu nome de utilizador e palavra-passe (**default: admin**) para iniciar sessão na página de gestão da web. Se tiver alguma dificuldade, por favor contacte a equipa de apoio ao cliente.

Enquanto estiver na página de Gestão da Web, poderá:

- Verificar o uso dos seus dados, velocidade da conexão, definições de rede e dispositivos conectados;
- Mudar o SSID e a palavra-passe;
- Mudar o seu modo de conexão;
- Restaurar as configurações de fábrica do Hotspot Ryoko 4G.

DISFRUTE DA SUA CONEXÃO À INTERNET!

Viaota

O que é o Viaota?

O Viaota é um serviço de acesso móvel à internet que funciona juntamente com o MUAMA Ryoko. O seu Muama Ryoko vem com um cartão SIM Viaota pré-pago, que contém 500 MB de dados gratuitos. O Viaota fornece uma conectividade estável à internet 4G/LTE a nível global. A velocidade de dados 4G/LTE fiável e estável, a cobertura constante e a inexistência de congelamentos são apenas algumas das vantagens de utilizar o Viaota.

Como começar ou parar de usar o Viaota?

Começar:

Se o seu pacote MUAMA Ryoko incluir um cartão SIM Viaota, você não precisa de assumir mais passos adicionais: o fornecimento do serviço começa assim que inserir o novo Cartão Viaota no seu dispositivo Ryoko.

Você irá obter 500MB gratuitos com cada encomenda Ryoko. Assim que esgotar os seus dados gratuitos, basta inserir o seu cartão SIM pessoal com os dados da internet ou selecionar uma das 3 ótimas ofertas globais que o Viaota disponibiliza. Pode ler mais sobre elas em <https://viaota.com/>

Parar:

O processo de parar de usar o Viaota é muito simples. Se tiver um dos 3 planos de dados de Viaota ativados, por favor contacte a nossa equipa de apoio ao cliente, support@getryoko.com, e iremos cancelar o plano por si.

Como faço uma recarga dos meus dados?

Podemos ajudá-lo a recarregar os seus dados. Por favor contacte-nos em support@getryoko.com e partilhe connosco o seu número de encomenda MUAMA Ryoko. Iremos ser capazes de ajudá-lo. Depois, iremos enviar-lhe um link: irá usar o link para escolher um plano de dados do Viaota para recarregar os seus dados.