

4G LTE Pocket WiFi

muama

R Y O K O



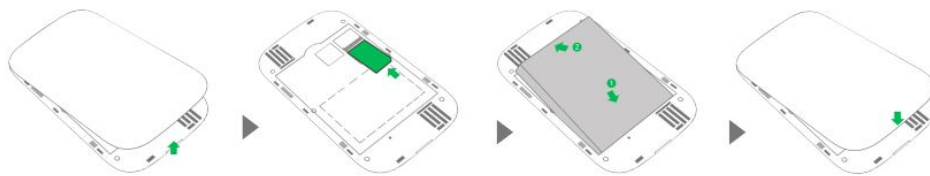
Användarmanual



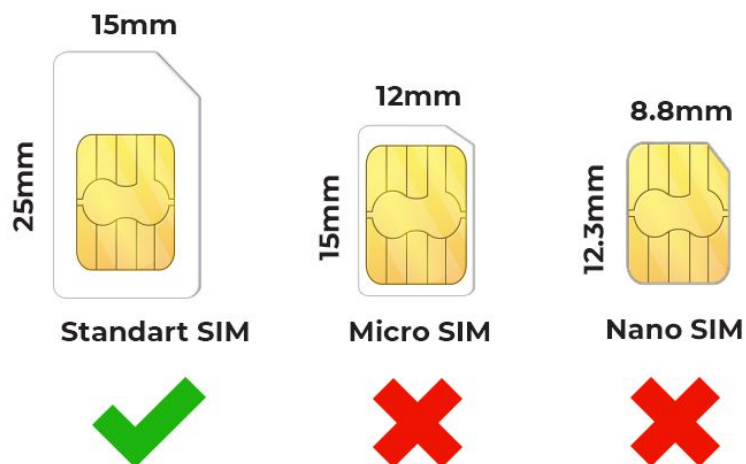
Hur du kommer igång med MUAMA Ryoko

1.

Sätt in det förbetalda SIM-kortet som medföljer förpackningen med din Ryoko 4G-enhet.



Det medföljande SIM-kortet kommer i tre olika storlekar: standard, mikro & nano. **Använd standardstorleken!**



2.

Slå på Ryoko 4G hotspot med hjälp av strömknappen (**tryck och håll nere**).

3.

Anslut Ryoko 4G hotspot till din smartphone eller annan enhet GENOM ATT ANTINGEN:

1. Trycka två gånger på WPS-knappen eller använda mobilen och **skanna QR-koden** som visas på Ryokos-skärmen ELLER:

2. Ansluta din smartphone eller annan enhet till det nu synliga "Ryoko"-nätverket. Detta har samma namn som SSID som syns på Ryoko-skärmen. Lösenordet är markerat som "nyckel" på MUAMA Ryokos skärm (för att se SSID och lösenordet, **tryck en gång på WPS-knappen.**)

4.

Vi rekommenderar starkt att du ändrar din standardnyckel för SSID och WiFi för att hålla dina uppgifter säkrade. Du kan göra detta med hjälp av Webbhanteringssystemet.



Logga in på Webbhanteringsidan



1.

Se till att anslutningen mellan 4G-surfzonen och den enhet som används för att komma ut på nätet fungerar som vanligt.

Obs:

Du kommer inte åt Webbhanteringen om du inte är ansluten till Ryoko 4G hotspot.

2.

Öppna webbläsaren på din enhet och skriv in <http://192.168.0.1> i adressfältet.

3.

Skriv in ditt användarnamn och lösenord (**standard: admin**) och logga in på webbhanteringsidan. Om du upplever några problem, kontakta kundsupporten.

På Webbhanteringsidan kan du:

- Kontrollera använd data, anslutningshastighet, nätverksinställningar & anslutna enheter.
- Ändra SSID & lösenord.
- Ändra anslutningsläge.
- Fabriksåterställa Ryoko 4G hotspot.

**HA DET SÅ TREVLIGT MED
DIN INTERNETANSLUTNING!**

Viaota

Vad är Viaota?

Viaota är en tjänst för mobilt internet som fungerar tillsammans med MUAMA Ryoko. Muama Ryoko levereras med ett förbetalt Viaota SIM-kort med 500 MB gratis surf.

Viaota tillhandahåller en stabil 4G/LTE internetanslutning på global nivå. Pålitlig, stabil 4G/LTE-datahastighet, konstant täckning & noll avbrott är bara några av de fördelar som du får med Viaota.

Hur startar och avslutar man Viaota?

Starta:

Om det medföljer ett Viaota SIM-kort med din MUAMA Ryoko behöver du inte göra något ytterligare: tjänsten påbörjas när du sätter in ett nytt Viaota-kort i Ryoko-enheten.

Du får 500 MB gratis med varje Ryoko-beställning. När du får slut på gratis data sätter du bara in ditt personliga SIM-kort med internetdata eller så väljer du en av de tre fantastiska erbjudandena för globala data från Viaota. Du kan läsa mer om dem på <https://viaota.com/>

Avsluta:

Det är väldigt enkelt att sluta använda Viaota. Om du har någon av de tre Viaota-dataplanerna aktiverade, kontakta vår kundtjänst på support@getryoko.com så hjälper de dig att avsluta din plan.

Ryoko kan fortfarande användas aktivt med andra (icke-Viaota) SIM-kort installerade.

Hur fyller jag på med data?

Vi kan hjälpa dig att fylla på med data. Kontakta oss på support@getryoko.com och uppge ditt beställningsnummer för MUAMA Ryoko. Då kan vi hjälpa dig. Därefter skickar vi dig en länk: med vilken du kan välja Viaota-dataplan och fylla på dina data.

